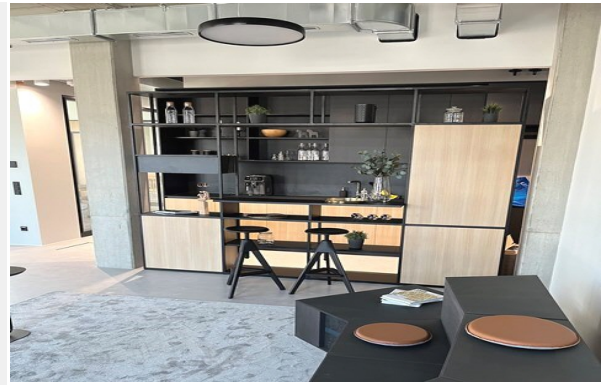




WP Immo Manager

Einfacher OpenImmo Import

IMMOMANAGER



Objektnummer 9099

Neubauobjekt ... Innovative Kreativwerkstatt im Erdgeschoss

Eckdaten

Mietpreis pro m²	26,00 €
Verkäuferprovision	3,57 MM zzgl. MwSt.
Bürofläche	563,0 m²
Baujahr	2020
Zustand	ERSTBEZUG

Media-Store.net

Finkenweg 30 - 55237 Bornheim

[Tel: 06734 - 4973573](tel:06734-4973573) | info@pcservice-voll.de

Media-Store.net

[Online ansehen](#)



IMMOMANAGER

WP Immo Manager

Einfacher OpenImmo Import

Fahrstuhl

Personen

Energieausweis

Energieausweis ist in Bearbeitung

Objektbeschreibung

Lage

- *zwischen Boschetsrieder Straße und Siemensallee*
- *S-Bahn Siemenswerke oder U-Bahn Obersendling*
- *in der direkten Umgebung findet man ein reichhaltiges Angebot mit Supermarkt, Bäckerei, Apotheke und kleineren Geschäften*
- *mehrere kleine Restaurants und Cafés sind neu entstanden*
- *sich stark entwickelnder Stadtteil im Münchner Süden*

Objektbeschreibung

Der Büro- und Gewerbecampus Soho-Munich entsteht am ehemals industriell geprägten Standort Obersendling. Etwa 31.000 m² Mietfläche auf 6 Etagen verteilt bieten höchst individualisierbare Büroflächen mit Loftcharakter. Die Büros mit großformatigen Fabrik-Fenstern lassen sich als Open Offices ebenso gestalten, wie als Cubes oder Sharing Zones. Es stehen drei Ausstattungslinien: Classic, Loft oder Style zur Verfügung. Abgerundet wird das Angebot durch große Innenhöfe mit Freitreppen, einer großen Dachterrasse mit Alpenblick für die Mieter der oberen Etagen sowie S-Bahnzugang in unmittelbarer Nähe. Auch Laborflächen nach S1 sowie S2 sind darstellbar.

Media-Store.net

Finkenweg 30 - 55237 Bornheim

[Tel: 06734 - 4973573](tel:06734-4973573) | info@pcservice-voll.de

Media-Store.net

[Online ansehen](#)



IMMOMANAGER

WP Immo Manager

Einfacher OpenImmo Import

Ausstattung

- *Bodenbelag nach Absprache*
- *hochwertige Türen*
- *große, loftartige Fenster*
- *Achsmaß von 1,35 m*
- *Beleuchtung mieterseits*
- *Teeküchenanschluss*
- *getrennte WCs*
- *Hohlraumboden für mieterseitige IT-Verkabelung*
- *Glasfaseranschluss*
- *5 Treppenhäuser*
- *Aufzüge (Euro-Paletten geeignet)*
- *Raumhöhe von ca. 3,30 m, im EG 4,50 m*
- *außen liegender Sonnenschutz*
- *optional Belüftung, Kühlung mittels Kühlsegel inklusive*

Sonstiges

- *insgesamt 300 Stellplätze in zweigeschossiger Tiefgarage (Preis auf Anfrage)*
- *Archivflächen auf Anfrage*
- *Energieausweis / Hinweis zur EnEV 2014: Zum Zeitpunkt der Erstellung und Veröffentlichung dieser Anzeige lag uns für die Immobilie kein Energieausweis vor, dessen Kennwerte nach § 16a der Energieeinsparverordnung ab dem 01. Mai 2014 in der Anzeige anzugeben wären. Hiervon unberührt bleibt die Verpflichtung des Vermieters / Verpächters bzw. Verkäufers der Immobilie, einen gültigen Energieausweis erstellen zu lassen und nach Maßgabe des § 16 Abs. 2 EnEV 2014 vorzulegen.*

Media-Store.net

Finkenweg 30 - 55237 Bornheim

[Tel: 06734 - 4973573](tel:06734-4973573) | info@pcservice-voll.de

Media-Store.net

[Online ansehen](#)



WP Immo Manager

Einfacher OpenImmo Import

IMMOMANAGER



Media-Store.net

Finkenweg 30 - 55237 Bornheim

[Tel: 06734 - 4973573](tel:06734-4973573) | info@pcservice-voll.de

Media-Store.net

[Online ansehen](#)



WP Immo Manager

Einfacher OpenImmo Import

IMMOMANAGER



Media-Store.net

Finkenweg 30 - 55237 Bornheim

[Tel: 06734 - 4973573](tel:06734-4973573) | info@pcservice-voll.de

Media-Store.net

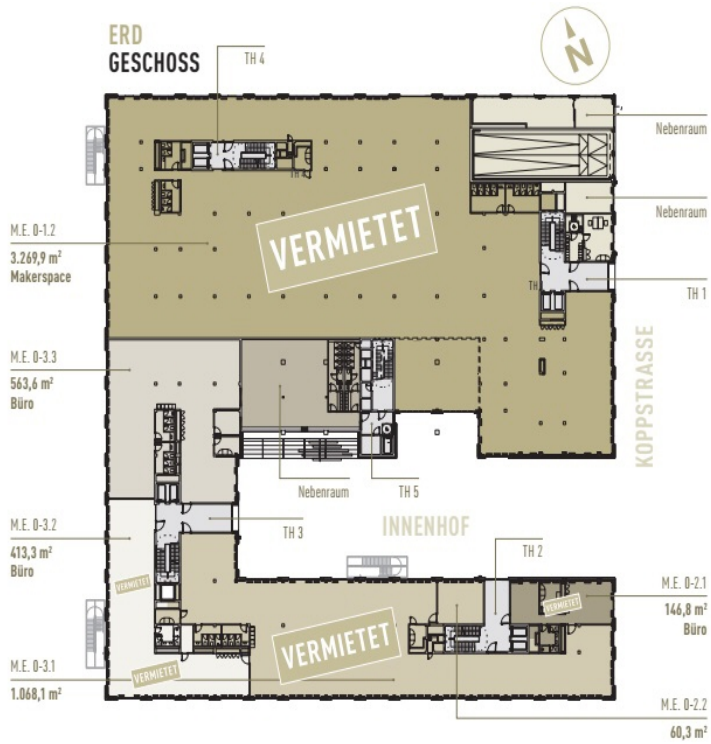
[Online ansehen](#)



WP Immo Manager

Einfacher OpenImmo Import

IMMOMANAGER



Media-Store.net

Finkenweg 30 - 55237 Bornheim

Tel: 06734 - 4973573 | info@pcservice-voll.de

Media-Store.net

[Online ansehen](#)