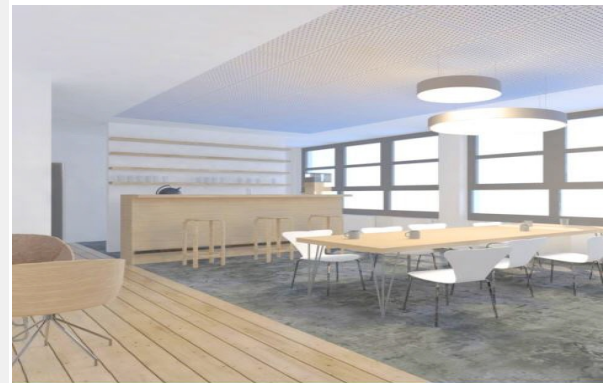




WP Immo Manager

Einfacher OpenImmo Import

IMMOMANAGER



Objektnummer 8771

Perfekter Standort unweit dem Ostbahnhof

Eckdaten

Nebenkosten	3,00 €
Mietpreis pro m²	24,50 €
Courtage	3,57 MM inkl. MwSt.
Bürofläche	2.300,0 m²
Baujahr	1999
Zustand	TEIL VOLLRENOVIERT

Media-Store.net

Finkenweg 30 - 55237 Bornheim

[Tel: 06734 - 4973573](tel:06734-4973573) | info@pcservice-voll.de

Media-Store.net

[Online ansehen](#)



WP Immo Manager

Einfacher OpenImmo Import

IMMOMANAGER

Räume veränderbar

Küche

Bodenart

Heizungsart

Befeuerung

Fahrstuhl

Barrierefrei

Unterkellert

Ebk

Teppich

Zentral

Fern

Personen

Keller

Energieausweis

Energieausweistyp

Gültig bis

Verbrauchsausweis

03.11.2029

Objektbeschreibung

Lage

- *zwischen Prinzregentenplatz und Ostbahnhof*
- *S-Bahn Leuchtenbergring bzw. Ostbahnhof oder U-Bahn Max-Weber-Platz, Tram und Bus vor der Tür*
- *in der Umgebung findet man einige Geschäfte des täglichen Bedarfs*
- *gute Auswahl an Restaurants und Bistros in der Nähe*
- *gute Wohn- und Geschäftsgegend mit schneller Anbindung an die Innenstadt als auch zum Mittleren Ring*

Objektbeschreibung

Das Bürogebäude Leitwerk am Haidenauplatz liegt im Münchner Stadtteil Au-Haidhausen, in direkter Nähe zum beliebten Franzosenviertel. Der 6-geschossige Gebäudekomplex aus dem Jahr 1999 besticht durch die markante Ecklage und das moderne Ambiente. Die zur Verfügung stehende Büroetage wird individuell in Abstimmung mit dem Mieter mit zeitgemäßer Raumaufteilung ausgebaut. Ausstattungswünsche des Nutzers können noch berücksichtigt werden.

Media-Store.net

Finkenweg 30 - 55237 Bornheim

[Tel: 06734 - 4973573](tel:06734-4973573) | info@pcservice-voll.de

Media-Store.net

[Online ansehen](#)



WP Immo Manager

Einfacher OpenImmo Import

IMMOMANAGER

Ausstattung

- *Teppichboden, anderer Bodenbelag wie Vinylparkett nach Absprache*
- *helle Türen*
- *großzügige Fensterelemente*
- *arbeitsplatzgerechte Deckenbeleuchtung*
- *Teeküche*
- *getrennte WCs*
- *Doppelboden für IT-Verkabelung*
- *Personenaufzug*
- *normale Raumhöhe*
- *außen liegender Sonnenschutz*
- *Akustikdecken*

Sonstiges

- *Stellplätze in der Tiefgarage anmietbar, Anzahl abhängig von der Größe der angemieteten Fläche (à 120,00 € zzgl. gesetzl. MwSt.)*
- *Archivflächen im Untergeschoss anmietbar (à EUR 8,00/m² zzgl. gesetzl. MwSt.)*
- *ein Energieverbrauchsausweis (gültig bis 03. November 2029) liegt vor, der Verbrauchskennwert für Wärme beträgt 101 kWh/(m²*a) und für Strom 60 kWh/(m²*a), wesentlicher Energieträger für die Heizung des Gebäudes ist Fernwärme*

Media-Store.net

Finkenweg 30 - 55237 Bornheim

[Tel: 06734 - 4973573](tel:06734-4973573) | info@pcservice-voll.de

Media-Store.net

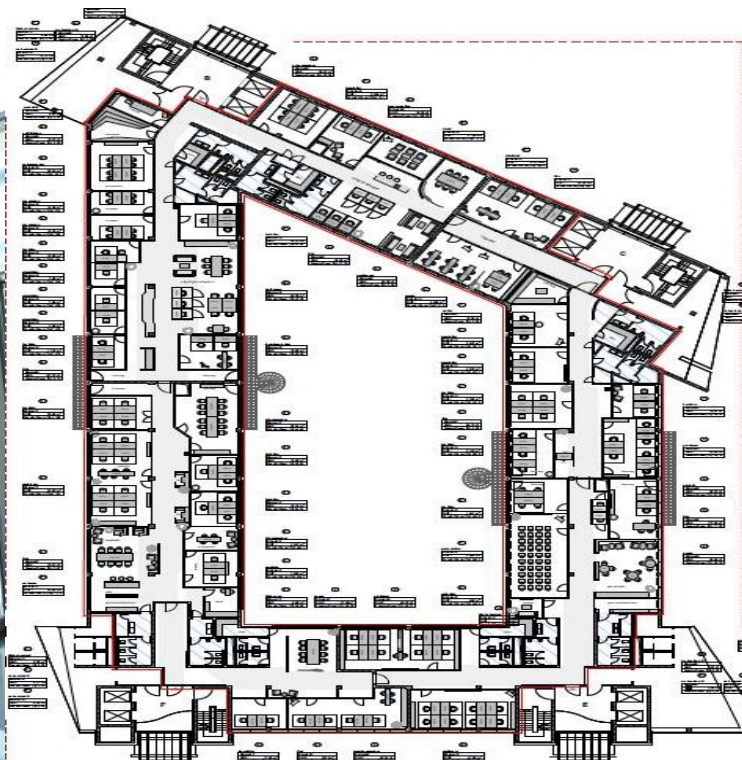
[Online ansehen](#)



WP Immo Manager

Einfacher OpenImmo Import

IMMOMANAGER



Media-Store.net

Finkenweg 30 - 55237 Bornheim

[Tel: 06734 - 4973573](tel:06734-4973573) | info@pcservice-voll.de

Media-Store.net

[Online ansehen](#)



WP Immo Manager

Einfacher OpenImmo Import

IMMOMANAGER



Media-Store.net

Finkenweg 30 - 55237 Bornheim

[Tel: 06734 - 4973573](tel:06734-4973573) | info@pcservice-voll.de

Media-Store.net

[Online ansehen](#)