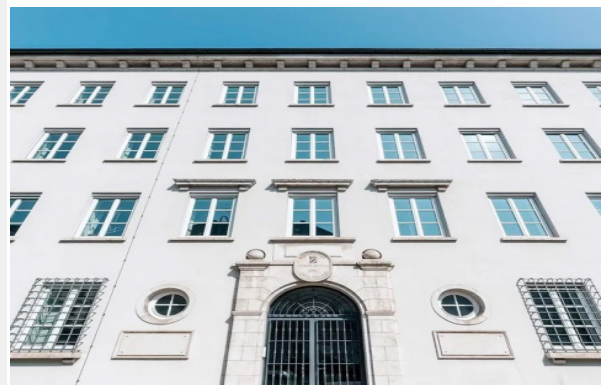




WP Immo Manager

*Einfacher OpenImmo Import*

IMMOMANAGER



Objektnummer 10109

*Repräsentative Büros in stilvollem Altbau*

### **Eckdaten**

<b>Nebenkosten</b>	<b>4,80 €</b>
<b>Mietpreis pro m<sup>2</sup></b>	<b>42,00 €</b>
<b>Verkäuferprovision</b>	<b>3,57 MM zzgl. MwSt.</b>
<b>Bürofläche</b>	<b>863,0 m<sup>2</sup></b>

**Media-Store.net**

Finkenweg 30 - 55237 Bornheim

[Tel: 06734 - 4973573](tel:06734-4973573) | [info@pcservice-voll.de](mailto:info@pcservice-voll.de)

[Media-Store.net](http://Media-Store.net)

[Online ansehen](#)



IMMOMANAGER

## WP Immo Manager

*Einfacher OpenImmo Import*

<b>Baujahr</b>	<b>1900</b>
<b>Zustand</b>	<b>MODERNISIERT</b>
<b>Letzte Modernisierung</b>	<b>2012</b>
<b>Räume veränderbar</b>	
<b>Küche</b>	<b>Einbauküche</b>
<b>Bodenart</b>	<b>Teppich</b>
<b>Heizungsart</b>	<b>Zentral</b>
<b>Befeuerung</b>	<b>Luftwp</b>
<b>Fahrstuhl</b>	<b>Personen</b>
<b>Stellplatzart</b>	<b>Freiplatz</b>
<b>DV Verkabelung</b>	

### **Energieausweis**

<b>Energieausweistyp</b>	<b>Verbrauchsausweis</b>
<b>Gültig bis</b>	<b>07.06.2032</b>

### **Objektbeschreibung**

#### **Lage**

- zwischen Odeons- und Karolinenplatz
- U-Bahn Königs- oder Odeonsplatz
- in wenigen Minuten erreicht man die Innenstadt mit allen Geschäften für den täglichen Bedarf
- eine gute Auswahl an Restaurants und Cafés sind fußläufig zu erreichen
- exklusive Geschäftsadresse

#### **Objektbeschreibung**

**Dieses Gebäudes aus dem Jahr 1900 vereinigt Stil und Eleganz eines Altbaus mit zeitgemäßer Büroausstattung. Durch die exklusive Lage am Karolinenplatz bieten sich die Flächen ideal für Unternehmen an, die viel Wert auf Repräsentanz legen. Drei separate Hauszugänge ermöglichen die Nutzung als Single- oder Multi-Tenant. Die einzelnen Stockwerke können zudem flexibel aufgeteilt werden und erlauben somit individuelle Anpassung an unterschiedliche Arbeitskonzepte.**

**Media-Store.net**

Finkenweg 30 - 55237 Bornheim

[Tel: 06734 - 4973573](tel:06734-4973573) | [info@pcservice-voll.de](mailto:info@pcservice-voll.de)

[Media-Store.net](http://Media-Store.net)

[Online ansehen](#)



## WP Immo Manager

*Einfacher OpenImmo Import*

IMMOMANAGER

### **Ausstattung**

- *dunkelgrauer Teppichboden*
- *hochwertige, weiße Türen*
- *weiße Holzspaltenfenster*
- *Stehleuchten*
- *Aufenthaltsflächen mit Coffee-Lounge bzw. Einbauküche*
- *getrennte, modernisierte WCs*
- *Kabelkanäle für die IT-Verkabelung*
- *Personenlift im Haus*
- *Raumhöhe von ca. 3,07 m*
- *Bauteilkühlung mittels Kühldecken*
- *optional mit Zugangskontrolle*

### **Sonstiges**

- *in der hauseigenen Tiefgarage stehen insgesamt 30 Stellplätze (à € 250,00 zzgl. gesetzl. MwSt.) zur Verfügung*
- *große Archivflächen im Keller (Preis auf Anfrage)*
- *ein Energieverbrauchsausweis (gültig bis 07. Juni 2032) liegt vor, der Verbrauchskennwert für Wärme beträgt 17,5 kWh/(m<sup>2</sup>\*a) und für Strom 30,5 kWh/(m<sup>2</sup>\*a), wesentlicher Energieträger für die Heizung des Gebäudes ist eine Kraft-Wärme-Kopplung (fossil)*

**Media-Store.net**

Finkenweg 30 - 55237 Bornheim

[Tel: 06734 - 4973573](tel:06734-4973573) | [info@pcservice-voll.de](mailto:info@pcservice-voll.de)

[Media-Store.net](http://Media-Store.net)

[Online ansehen](#)



WP Immo Manager

*Einfacher OpenImmo Import*

IMMOMANAGER



**Media-Store.net**

Finkenweg 30 - 55237 Bornheim

[Tel: 06734 - 4973573](tel:06734-4973573) | [info@pcservice-voll.de](mailto:info@pcservice-voll.de)

[Media-Store.net](http://Media-Store.net)

[Online ansehen](#)



WP Immo Manager

*Einfacher OpenImmo Import*

IMMOMANAGER



**Media-Store.net**

Finkenweg 30 - 55237 Bornheim

[Tel: 06734 - 4973573](tel:06734-4973573) | [info@pcservice-voll.de](mailto:info@pcservice-voll.de)

[Media-Store.net](http://Media-Store.net)

[Online ansehen](#)



IMMOMANAGER

## WP Immo Manager

*Einfacher OpenImmo Import*

**Media-Store.net**

Finkenweg 30 - 55237 Bornheim

[Tel: 06734 - 4973573](tel:06734-4973573) | [info@pcservice-voll.de](mailto:info@pcservice-voll.de)

[Media-Store.net](http://Media-Store.net)

[Online ansehen](#)